

Table des matières

- 3 **Newforma : Une interface intuitive unique**
- 4 **Pourquoi les outils CDE* échouent souvent**
- 5 **L'approche de Newforma : Connecter l'écosystème**
- 7 **Recherche Newforma Konekt**
- 8 **Pourquoi les clients aiment utiliser une interface intuitive unique**
- 9 **Une source fiable, sans la contrainte**

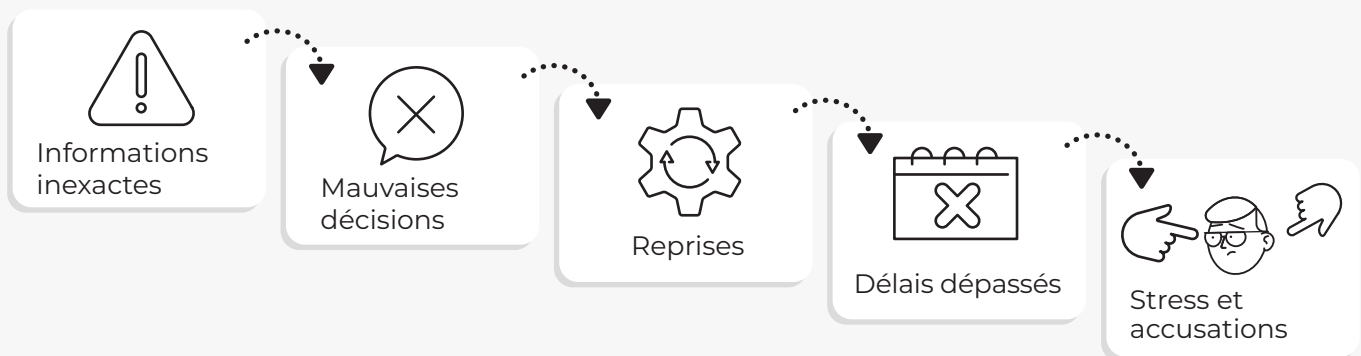
*CDE = Common Data Environment ou Environnement Commun de Données

Newforma : Une interface intuitive unique

Dites-vous souvent : « J'ai déjà vu cette information, mais je ne me souviens plus où » ?

Cette phrase revient presque chaque semaine dans les équipes de projet. Et ce n'est pas qu'une simple frustration passagère : retracer les discussions, les e-mails, chercher sur les disques durs et les dossiers cloud peut vous faire perdre plusieurs heures à rechercher des informations dont vous connaissez l'existence.

Quand cela arrive, cela ne ralentit pas seulement les gens. Cela crée un véritable risque pour le projet : des retards, des reprises, des demandes d'informations (RFI) qui se multiplient, des consultants qui attendent des réponses, des équipes sur le terrain bloquées sans les informations dont elles ont besoin, et des propriétaires qui perdent confiance dans la capacité de l'équipe à maîtriser le processus. La cascade est bien connue : des informations inexacts entraînent de mauvaises décisions, de mauvaises décisions entraînent des reprises, et les reprises entraînent des délais manqués... puis le stress et les accusations commencent.



Pourquoi les outils CDE échouent souvent

Les CDE sont généralement présentés comme la solution miracle pour mettre fin au chaos des projets : une plateforme où tout est censé se trouver, afin que chacun sache toujours ce qui est à jour. En théorie, cela crée une « interface unique authentique » et élimine la course quotidienne pour trouver des informations.

En pratique, la plupart des stratégies CDE échouent pour une raison simple : elles cherchent davantage à changer le comportement humain qu'à résoudre le problème de l'information. Les projets génèrent des décisions et de la documentation dans de nombreux systèmes, comme les e-mails, les serveurs de fichiers, les disques cloud, les outils BIM et les plateformes terrain. Les équipes sont sous pression constante. Lorsque « l'authenticité des documents » dépend du fait que tout le monde se souvienne d'alimenter parfaitement un seul système, des lacunes apparaissent rapidement. Ces lacunes se transforment ensuite en retards, reprises et incertitudes, précisément au moment où les équipes ont besoin de confiance.



Une conformité parfaite. Un CDE ne devient « authentique » que si tout le monde télécharge, classe, étiquette et met à jour le contenu de manière cohérente. Les projets réels sont trop rapides et trop humains pour que cela tienne jour après jour.



Des données incomplètes par défaut. Les informations critiques proviennent et résident toujours dans Outlook, les discussions, les ordinateurs, les disques partagés, les outils BIM et les applications terrain. Si le CDE ne les intègre pas automatiquement, les lacunes sont inévitables.



Un CDE ajoute un espace de stockage supplémentaire – et plus d'administration. Au lieu de réduire la fragmentation, un CDE introduit souvent des efforts doublés, comme enregistrer les fichiers deux fois, re-télécharger des révisions et maintenir des structures de dossiers, en plus du travail que les gens doivent déjà accomplir.



Cela ralentit les équipes sous pression. Quand les délais se resserrent, les gens choisissent le chemin le plus rapide – envoyer une pièce jointe par e-mail, envoyer une capture d'écran par SMS, partager un lien rapide – plutôt que de suivre un flux de travail rigide du CDE. Le système est contourné précisément quand la précision est la plus importante.



L'adoption par les partenaires externes est inégale. Un CDE ne fonctionne que si les parties prenantes, telles que les chefs de projet, les architectes, les consultants, les sous-traitants et les propriétaires, l'utilise de la même manière. En réalité, chaque partie dispose d'outils, d'habitudes et d'une tolérance différente au changement de processus, de sorte que la participation varie et l'« authenticité » se fragmente à nouveau.



Les autorisations inter-entreprises deviennent rapidement complexes. L'accès inter-entreprises, les besoins d'audit, les changements de membres d'équipe et les restrictions par phase peuvent alourdir la charge administrative. Si les autorisations sont trop strictes, il est difficile d'utiliser le système ; si elles sont trop laxistes, il est difficile de lui faire confiance.



Un silo de plus à vérifier. Avec le temps, les équipes finissent par se demander : « Est-ce dans le CDE, dans un e-mail ou sur le disque ? Le CDE devient un endroit supplémentaire dans la chasse au trésor.

Avec NFK



vs

Sans NFK



L'approche de Newforma : Connecter l'écosystème

Comme nous venons de l'aborder, beaucoup de solutions tentent de s'imposer en demandant à tout le monde de déplacer toutes les informations dans leur système.

Newforma Konekt, la plateforme SaaS basée sur le cloud de Newforma, s'intègre aux outils que les équipes utilisent déjà (comme Outlook, les réseaux, le stockage cloud, les plateformes BIM et les outils terrain) et rassemble ces informations dans un dossier de projet connecté, sans étapes supplémentaires.

Newforma Konekt devient une interface unique d'informations fiables en connectant les sources auxquelles vous faites déjà confiance et que vous utilisez, puis en les unifiant et en les indexant afin que le dossier du projet soit complet.

Mais la véritable avancée ne réside pas seulement dans l'agrégation. C'est ce qui se passe ensuite : Newforma Konekt rend ce dossier connecté utilisable rapidement.

Newforma Konekt prend en charge plusieurs types d'intégrations, chacune résolvant un type différent de fragmentation :

1

Communication et e-mail

Microsoft Outlook reste l'endroit où une grande partie des directives de projet, des approbations se trouvent. L'intégration d'Outlook avec Newforma Konekt apporte de la structure permettant la capture et le classement centralisés des e-mails du projet, afin que les correspondances critiques ne restent pas bloquées dans les boîtes de réception ou les dossiers personnels.

Pourquoi c'est important : lorsque les e-mails sont connectés au dossier de projet, les équipes peuvent retrouver non seulement le fichier, mais aussi le pourquoi, le qui et le quand qui l'accompagnent.

2

Système de gestion de la construction

Des outils comme Procore sont essentiels sur de nombreux projets, mais ils peuvent aussi devenir un silo supplémentaire lorsque les équipes doivent recréer ou re-télécharger manuellement les mêmes informations ailleurs. L'intégration de Procore avec Newforma Konekt aide les équipes à éviter la duplication des données en connectant ces enregistrements au projet dans Newforma.

Pourquoi c'est important : au lieu de se demander « Quel système contient la dernière version ? », les équipes disposent d'un seul endroit où rechercher et valider les dernières informations, sans avoir à les ressaisir.

3

BIM et modèles

Newforma Konekt s'intègre dans les environnements de modélisation tels que Revit et aux outils de coordination comme Navisworks, de sorte que les informations basées sur les modèles fassent partie intégrante de projet connectée tels que les e-mails, les RFI et les documents associés.

Pourquoi c'est important : les équipes peuvent placer le contexte du modèle à côté des communications et de la documentation du projet, au lieu de traiter le BIM comme un univers isolé.

4

Gestion des documents

De nombreux clients sont déjà équipés d'un CDE comme Autodesk Docs. Plutôt que d'imposer un remplacement complet, Newforma Konekt s'y connecte, les documents stockés sont accessibles et consultables via la plateforme unique.

Pourquoi c'est important : Vous rendez l'existant plus facile à accéder, à valider et à connecter à tout le reste.

5

Intégrations de stockage et d'infrastructure

Une grande partie de l'historique des projets est encore stockée dans des systèmes contrôlés par les entreprises. Newforma Konekt se connecte à des systèmes tels que :

- Azure (stockage cloud / accès basé sur l'identité)
- Panzura (services de fichiers cloud hybrides qui s'intercalent entre les utilisateurs et le stockage cloud/objet)
- Nasuni (services de fichiers cloud basés sur le stockage objet, utilisés pour centraliser et distribuer l'accès aux fichiers)
- Autodesk Docs
- SharePoint
- Serveurs de fichiers (répertoires de projet traditionnels sur site via un connecteur de serveur de fichiers)

**Connecter l'écosystème.
Un seul dossier de projet.
Aucune étape
supplémentaire.**



**Communication
et e-mail**



**Système de gestion
de la construction**



BIM et modèles



**Gestion des
documents**



**Intégrations de stockage
et d'infrastructure**

Reseller Logo



La recherche Newforma Konekt

Connecter toutes ces informations est un peu inutile si vous n'êtes pas capable de naviguer et trouver rapidement et exactement ce dont vous avez besoin, au moment où vous en avez besoin.

Voici le véritable pouvoir de cette fonction.

Newforma Konekt est conçu pour retrouver les informations du projet dans tout l'écosystème connecté, pas seulement dans un dossier, pas seulement sur une plateforme, pas seulement dans ce que quelqu'un a pensé à télécharger. C'est la différence entre « *tout est stocké quelque part* » et « *n'importe qui peut récupérer la bonne information en quelques secondes* ».

La recherche Konekt génère trois résultats qui comptent dans les projets :

1 Urgence

Lorsqu'un chef de projet a besoin d'une réponse pour un appel avec un propriétaire, ou qu'un surintendant a besoin de la dernière réponse sur le chantier, Newforma Konekt réduit la recherche de minutes (voire d'heures) à quelques secondes. Au lieu de fouiller dans des fils d'e-mails et des répertoires, les équipes accèdent directement à ce qui est pertinent.

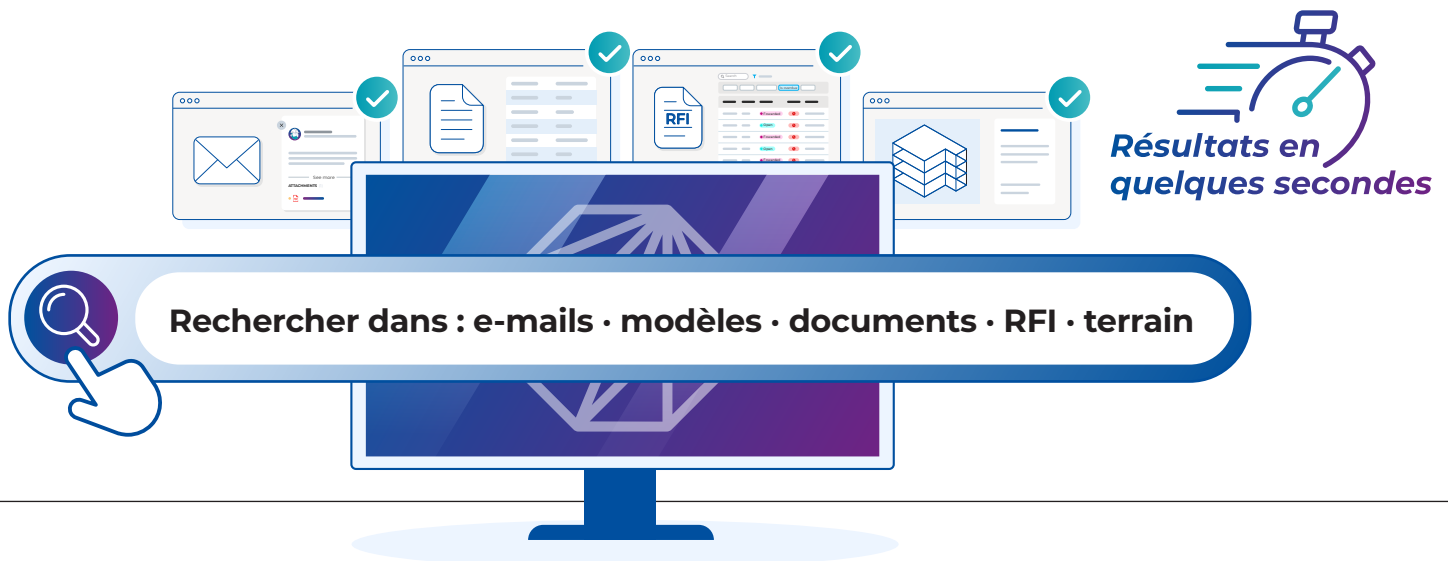
2 Confiance dans ce qui est à jour

« Je l'ai trouvé » ne suffit pas. Les équipes doivent savoir qu'elles ont trouvé la bonne version. La recherche Newforma Konekt est puissante car elle met en avant les informations avec le contexte du projet, aidant les équipes à valider avec confiance la pertinence plutôt que de se fier au hasard et aux noms de fichiers.

3 Contexte, pas seulement contenu

La validité d'un projet est rarement contenue dans un seul fichier. Elle se trouve dans la chaîne de décisions : l'e-mail où cela a été discuté, l'annotation qui l'a clarifié, la pièce jointe qui a changé, le fil de suivi qui l'a résolu. Newforma Konekt aide les équipes à trouver l'enregistrement et l'histoire qui l'entoure, afin que les décisions soient prises à partir d'informations complètes, et non de fragments.

En résumé : Newforma Konekt la rend instantanément accessible.



Pourquoi les clients aiment travailler en confiance

Les clients ne décrivent pas seulement des fonctionnalités — ils décrivent un soulagement.

Ils adorent avoir un seul hub pour accéder aux informations du projet sans devoir chercher dans des fils d'e-mails, des réseaux et des silos cloud. Ils parlent d'une recherche qui fonctionne réellement, car elle remplace le problème quotidien « Je suis sûr d'avoir vu ça quelque part » par une récupération rapide et fiable. Ils apprécient la manière dont Newforma relie les points, en associant les conversations et les fichiers pour que vous ne voyiez pas seulement un document, mais aussi la trace des décisions qui l'entourent.

Surtout, ils décrivent le soulagement. Ils parlent de moins d'urgences, car lorsque la pression est forte et que des réponses rapides sont nécessaires, l'information est déjà là, organisée et connectée.

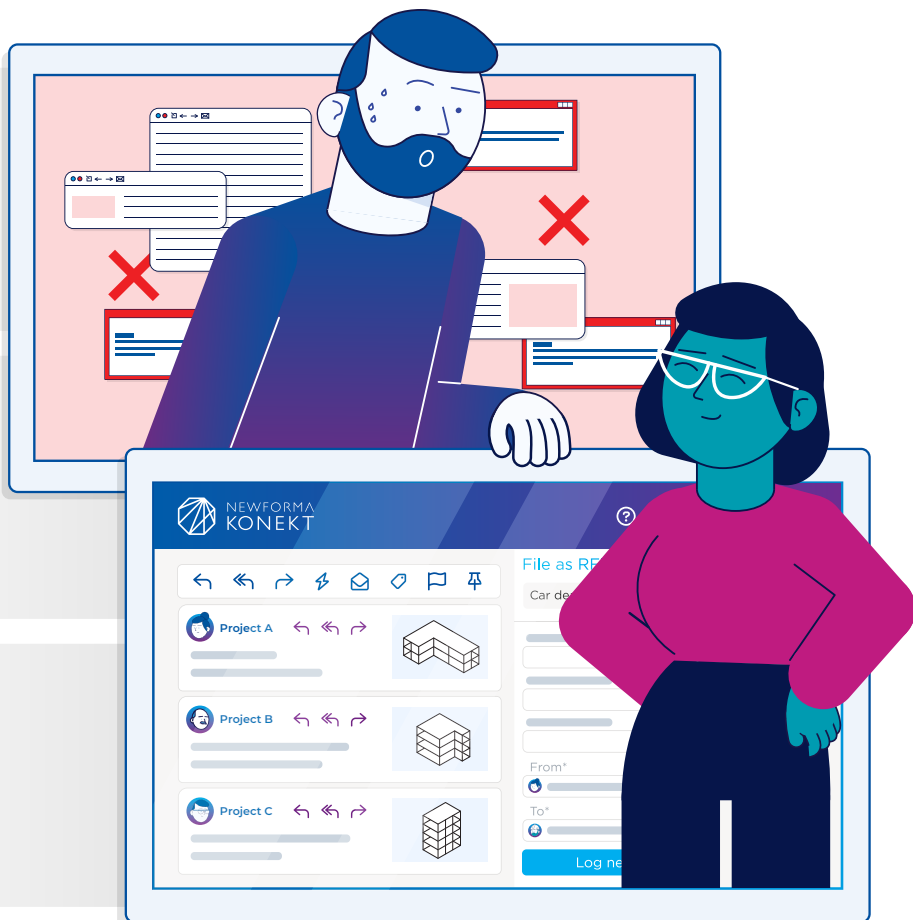
Moins de recherches



Moins d'urgences



Décisions connectées



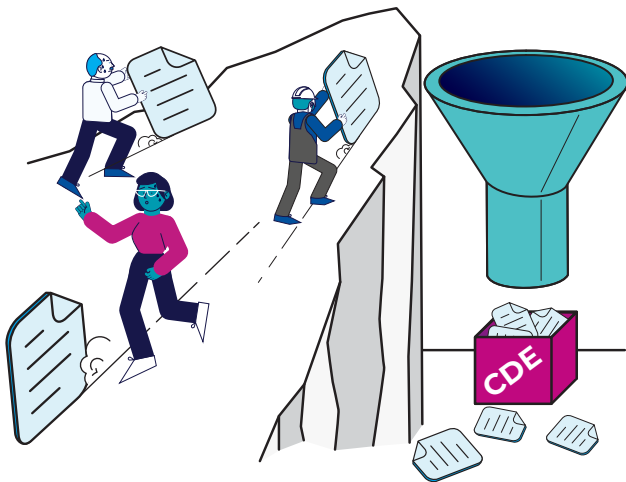
Plus de contrainte

Newforma adopte une approche plus réaliste, et finalement plus fiable. En s'intégrant aux outils que les équipes utilisent déjà (Outlook, Procore, Revit/Navisworks, Autodesk Docs, Azure et les serveurs de fichiers), Newforma Konekt connecte l'écosystème dans un dossier de projet unifié sans créer de travail en double ni de nouveaux points de défaillance.

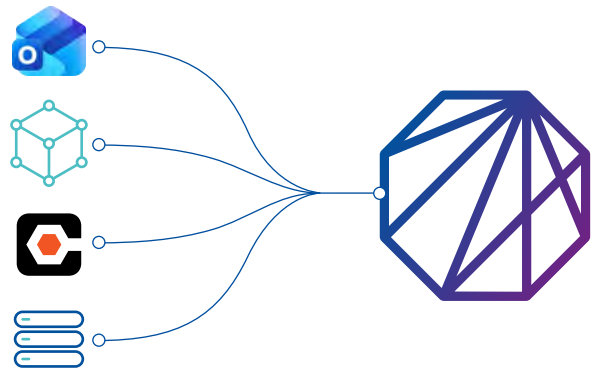
Et parce qu'un « dossier » ne sert à rien si vous ne pouvez pas le retrouver rapidement, la recherche de Newforma Konekt est là pour trouver le bon document, la bonne trace de décision et le bon contexte en quelques secondes, même sous pression.

Ainsi, au lieu d'un CDE qui dépend du fait que les gens se souviennent de l'alimenter, Newforma offre à travers les systèmes que vous utilisez déjà ; l'accès instantané à vos documents.

Approche uniquement CDE



Approche Newforma



Une solution connectée à vos systèmes qui vous permet de travailler en toute confiance.



NEWFORMA
KONEKT

Reseller Logo

 NEWFORMA
Authorized Reseller